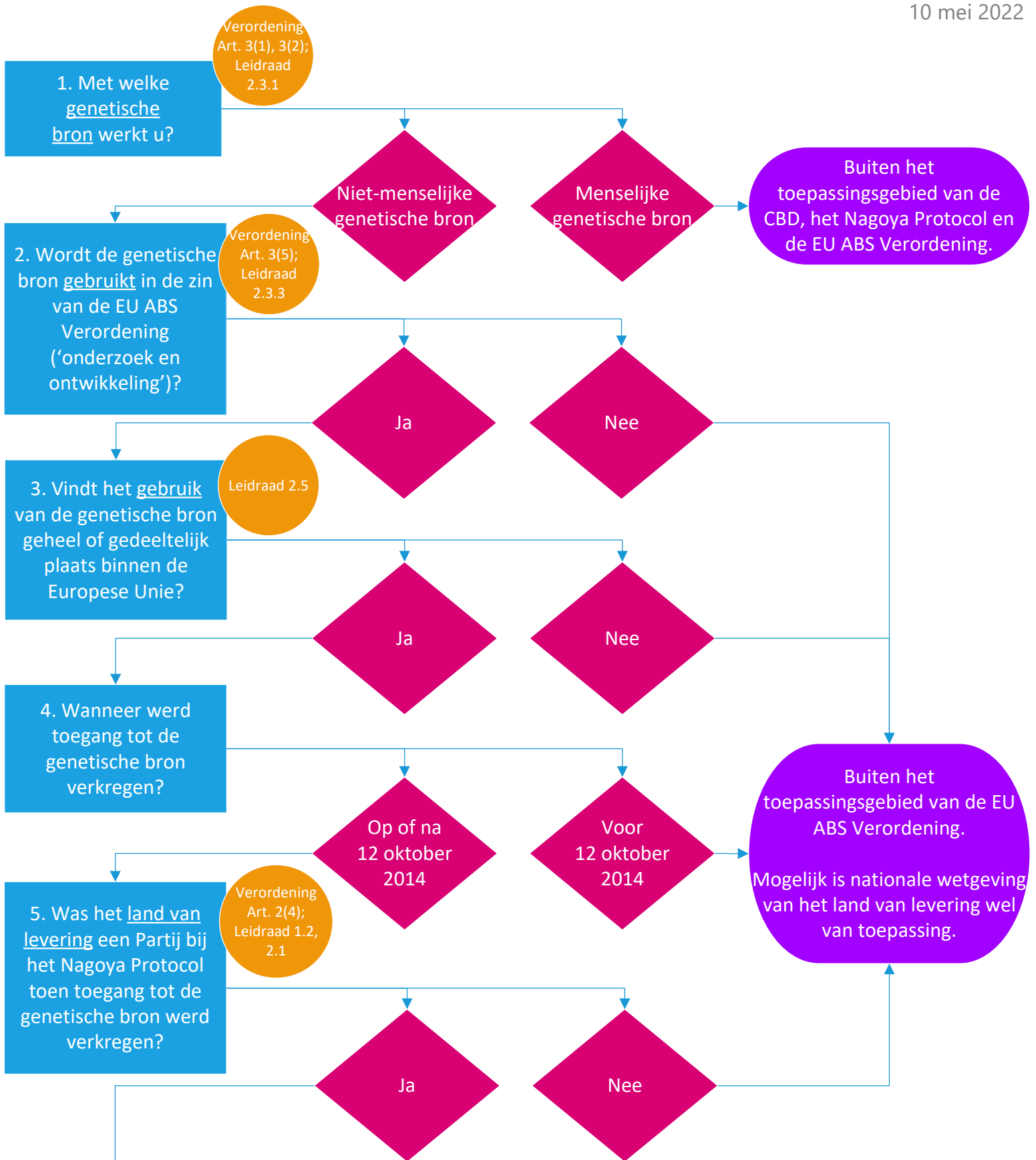
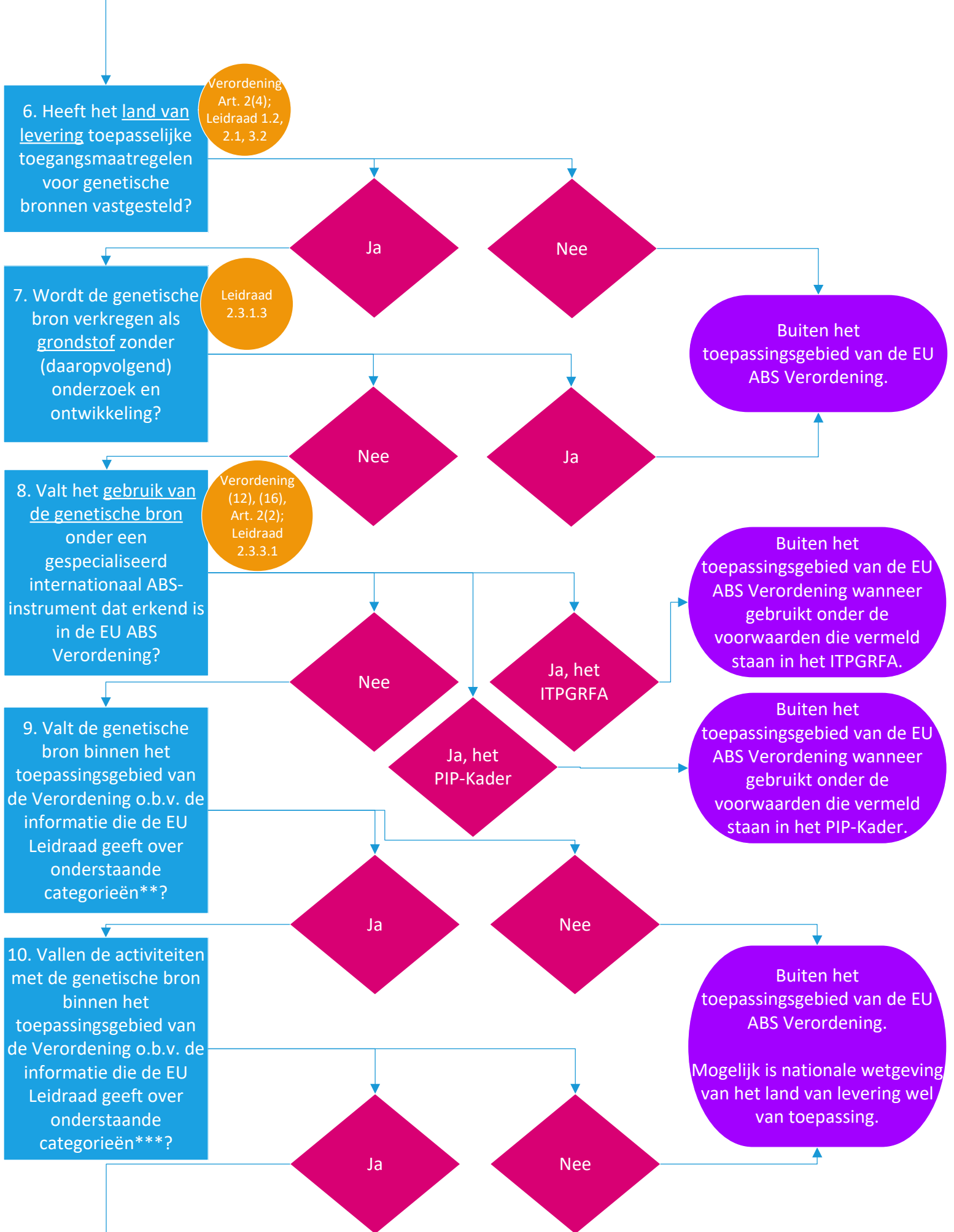


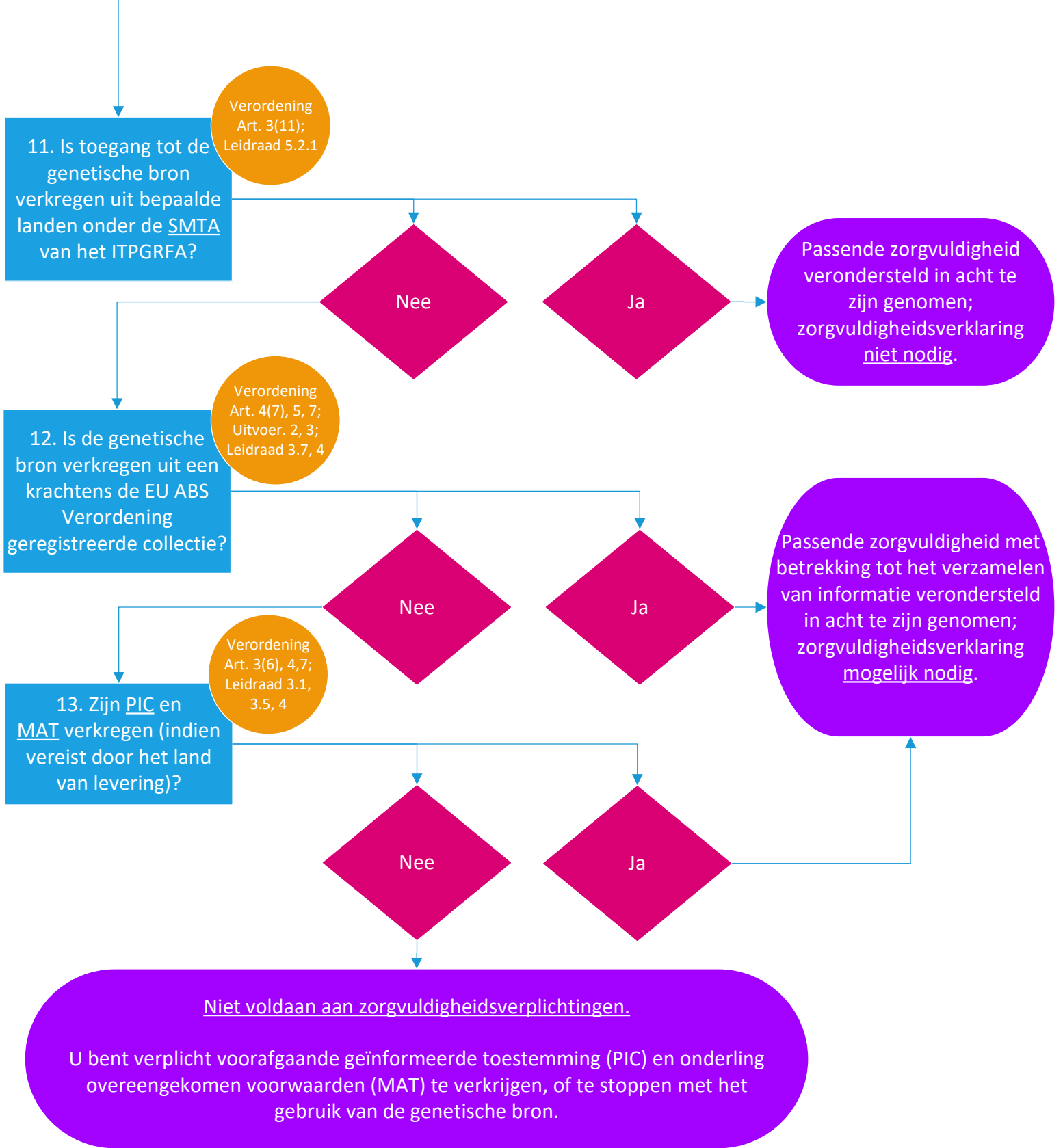
# Stappenplan EU Verordening m.b.t. de uitvoering van het Nagoya Protocol (EU ABS Verordening)

Dit stappenplan dient gebruikt te worden als aanvulling op de interactieve hulptool op de website van het ABS-Loket Nederland ([www.absfocalpoint.nl/nl](http://www.absfocalpoint.nl/nl)). Aanvullende informatie is te vinden in de genoemde documenten\* en op de website van het ABS-Loket Nederland.

10 mei 2022







**\*EU ABS-documenten**

Verordening	Verordening (EU) 511/2014 (EU ABS Verordening)
Uitvoer.	Uitvoeringsverordening (EU) 2015/1866
Leidraad	EU Leidraad

## **\*\*Stap 9**

Bepaal of de genetische bron in één of meerdere van de volgende categorieën valt.

*Raadpleeg voordat u hieronder klikt op 'Ja' of 'Nee' de aangegeven secties in de EU Leidraad om te bepalen of de genetische bron in deze categorieën valt en om meer informatie te vinden over het toepassingsgebied van de EU ABS Verordening.*

- Uitheemse of invasieve uitheemse soorten (2.1.4);
- Geïntroduceerde organismen voor biologische bestrijding (2.1.5);
- Pathogene genetische bronnen of plagen die onbedoeld in de EU zijn geïntroduceerd (2.3.1.5);
- Geassocieerde organismen op een genetische bron (waartoe toegang is verkregen; 2.3.1.6);
- Menselijke microbiota (2.3.1.7);
- Traditionele kennis met betrekking tot genetische bronnen (2.3.2);
- Derivaten (2.3.4);
- Toetsings- of referentiehulpmiddelen (Bijlage II 7.1, 7.2);
- Laboratoriumstammen (Bijlage II 7.5);
- Commerciële plantenrassen (Bijlage II 8.4);
- Bosbouwkundig teeltmateriaal (Bijlage II 8.5);
- Dieren voor de fokkerij (Bijlage II 8.6).

Valt de genetische bron, op basis van de informatie die over deze categorieën gegeven wordt in de aangegeven secties van de EU Leidraad, binnen het toepassingsgebied van de EU ABS Verordening?

## **\*\*\*Stap 10**

Bepaal of de activiteiten met de genetische bron in één of meerdere van de volgende categorieën vallen.

*Raadpleeg voordat u hieronder klikt op 'Ja' of 'Nee' de aangegeven secties in de EU Leidraad om te bepalen of de activiteiten met de genetische bron in deze categorieën vallen en om meer informatie te vinden over wat gezien wordt als gebruik in de zin van de EU ABS Verordening.*

- (Taxonomische) identificatie van een genetische bron (2.3.3.1, Bijlage II 6.1);
- Opslag en collectiebeheer (Bijlage II 3);
- Kweken en vermeerdering (Bijlage II 4);
- Karakterisering (Bijlage II 6.2);
- Fylogenetische analyse (Bijlage II 6.3);
- Identificatie van derivaten (Bijlage II 6.4);
- Grootschalige screening (Bijlage II 6.5);
- Gedragsonderzoeken (Bijlage II 6.6);
- Veredeling en fokkerij (Bijlage II 8);
- Ontwikkeling, verwerking en formulering van het product (Bijlage II 9);
- Producttests, met inbegrip van wettelijke tests en klinische proeven (Bijlage II 10).

Vallen de activiteiten met de genetische bron, op basis van de informatie die over deze categorieën gegeven wordt in de aangegeven secties van de EU Leidraad, binnen het toepassingsgebied van de EU ABS Verordening?